

Puunmyyntisuunnitelma

Myyjä

Nimi **Juvan Kunta**
Y-tunnus **0164551-3 Alv. rek**
Osoite **Pl 28, 51901 JUVA**
Puhelin **0155551**
Sähköposti **-**

Kauppatapa **Pystykauppa**
Markkinoija **Metsänhoitoyhdistys valtakirjalla**

Metsänomistajaryhmä
Yhteisö

Ennakonpidätys%
0.00%

Kohteet

Tilan RN:o	Tilan nimi	Sertifiointi
178-410-1-74	TAPIOLA	PEFC
178-422-4-180	KÄÄRMEKALLIO	PEFC
178-422-3-72	HAAPATAIPALE	PEFC
178-406-6-46	METSÄRANTALA	PEFC
178-433-3-89	OTAMI	PEFC

Tarjousten viimeinen jättöpäivä
24.04.2026

Tällä asiakirjalla ei tarkoiteta metsälain mukaista leimikkosuunnitelmaa. Jos alueella on havaittu erityisen tärkeitä elinympäristöjä, ne on rajattu kartalle suuntaa antavasti.

Hakkuutavat kuvioittain

Kuvio	Kiinteistönnumero	Hakkuutapa	Korjuukelpoisuus	Enn.raiv. tarve	Ala ha	Keskijäreys dm ³	Puusto m ³ / ha	Kertymä m ³ / ha	Metsäk. matka m
511.2	178-410-1-74	Suojuspuuhakkuu	Normaali kesä	Ei	1,9	0,0	273,8	112,0	0,0
511.3	178-410-1-74	Suojuspuuhakkuu	Normaali kesä	Ei	1,3	0,0	273,8	102,0	0,0
Kaikki kuuset kaadetaan pois, männyistä ja koivuista kaadetaan vain vialliset rungot									
572	178-406-6-46	Avohakkuu	Normaali kesä	Ei	1,5	0,0	235,0	420,0	0,0
574	178-406-6-46	Avohakkuu	Normaali kesä	Ei	0,3	0,0	237,0	255,0	0,0
Myrskytuho (Lievä)									
579	178-406-6-46	Avohakkuu	Normaali kesä	Ei	0,4	799,1	228,5	250,0	0,0
603	178-433-3-89	Avohakkuu	Normaali kesä	Ei	0,5	0,0	316,0	295,0	0,0
605	178-433-3-89	Avohakkuu	Normaali kesä	Ei	1,0	0,0	244,5	247,0	0,0
606	178-433-3-89	Ensiharvennus	Normaali kesä	Ei	0,5	48,7	184,0	60,0	0,0
611.2	178-433-3-89	Ensiharvennus	Normaali kesä	Ei	0,5	0,0	304,0	55,0	0,0
612	178-433-3-89	Avohakkuu	Normaali kesä	Ei	1,7	0,0	232,4	235,0	0,0
614	178-433-3-89	Ensiharvennus	Normaali kesä	Kyllä	0,4	0,0	241,1	60,0	0,0
616	178-433-3-89	Harvennus	Normaali kesä	Ei	1,2	0,0	171,0	65,0	0,0



Puunmyyntisuunnitelma

Kuvio	Kiinteistönnumero	Hakkuutapa	Korjuukelpoisuus	Enn.raiv. tarve	Ala ha	Keskijäreys dm ³	Puusto m ³ / ha	Kertymä m ³ / ha	Metsäk. matka m
617	178-433-3-89	Avohakkuu	Normaali kesä	Ei	0,8	0,0	271,3	280,0	0,0
618	178-433-3-89	Avohakkuu	Normaali kesä	Ei	0,3	0,0	331,6	323,0	0,0
619	178-433-3-89	Avohakkuu	Normaali kesä	Ei	5,4	0,0	241,7	240,0	0,0
620	178-433-3-89	Harvennus	Normaali kesä	Ei	1,2	0,0	213,0	60,0	0,0
621	178-433-3-89	Ensiharvennus	Normaali kesä	Ei	1,1	0,0	183,0	55,0	0,0
624	178-422-3-72	Avohakkuu	Normaali kesä	Ei	1,5	0,0	261,1	264,0	0,0
624.2	178-422-3-72	Avohakkuu	Normaali kesä	Ei	0,3	0,0	166,0	170,0	0,0
626	178-422-3-72	Avohakkuu	Normaali kesä	Ei	0,3	0,0	261,9	258,0	0,0
Merkitystä lähimmäisessä									
626.1	178-422-3-72	Avohakkuu	Normaali kesä	Ei	0,2	0,0	261,9	228,0	0,0
Merkitystä lähimmäisessä									
629	178-422-3-72	Avohakkuu	Normaali kesä	Ei	1,1	0,0	261,0	265,0	0,0
Myrskytuho (Lievä)									
634	178-422-4-180	Avohakkuu	Normaali kesä	Ei	0,6	0,0	383,5	300,0	0,0
Merkitystä lähimmäisessä									
639.1	178-422-4-180	Avohakkuu	Normaali kesä	Ei	0,7	0,0	202,0	216,0	0,0
Merkitystä lähimmäisessä									
639.2	178-422-4-180	Avohakkuu	Normaali kesä	Ei	0,3	0,0	187,0	225,0	0,0
Merkitystä lähimmäisessä									

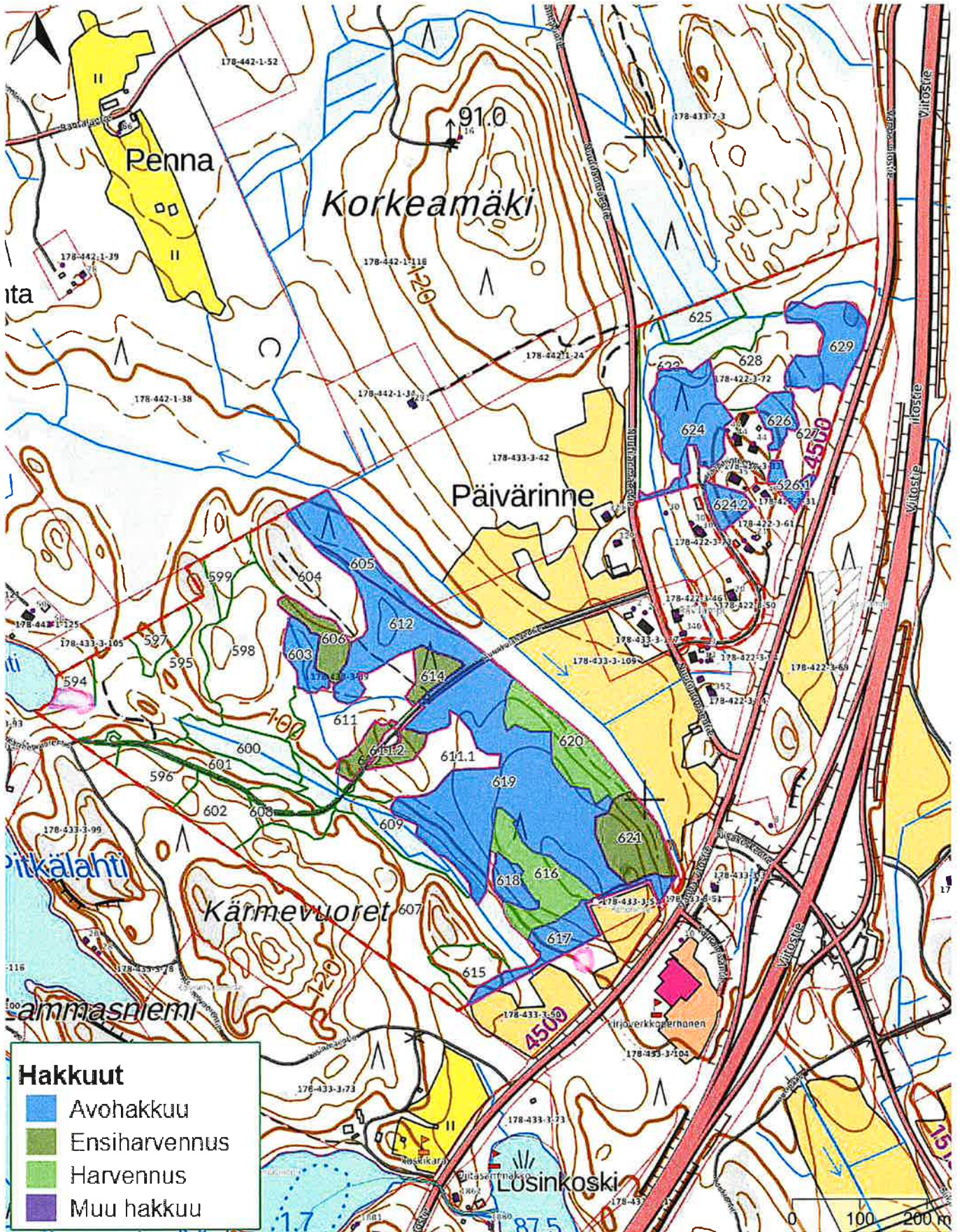
Puunmyyntisuunnitelma

Hakkuukertymät kuvioittain ja hintaluokittain

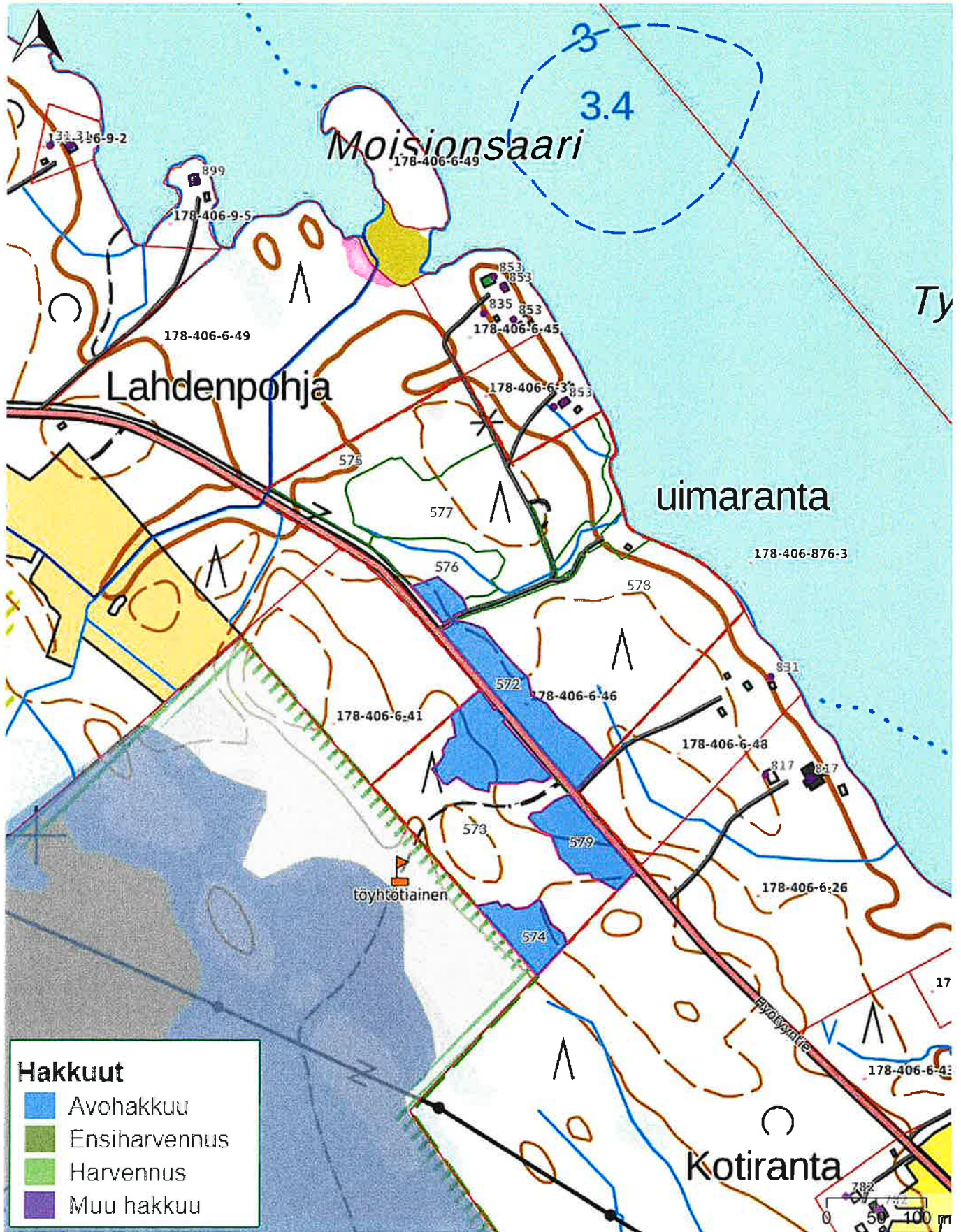
Kuvio	Hakkuutapa	Ala ha	Mänty- tukki	Kuusi- tukki	Koivu- tukki	Mänty- kuitu	Kuusi- kuitu	Koivu- kuitu	Muu tukki	Muu kuitu	Energia- puu	Yhteensä	Keski- järeys dm ³
			m ³ / kuvio										
511.2	Suojuspuuhakku	1,9	65,6	56,2	7,5	28,1	28,1	20,6	0,0	3,7	0,0	209,8	-
511.3	Suojuspuuhakku	1,3	6,3	94,1	1,3	2,5	18,8	2,5	0,0	2,5	0,0	128,0	-
572	Avohakkuu	1,5	16,3	244,0	3,0	5,9	335,7	11,8	0,0	4,4	0,0	621,1	-
574	Avohakkuu	0,3	3,4	60,9	1,4	1,0	13,5	3,7	0,0	2,4	0,0	86,3	-
579	Avohakkuu	0,4	55,6	28,9	0,9	15,6	7,6	1,8	0,0	0,9	0,0	111,3	799.1
603	Avohakkuu	0,5	4,5	49,5	4,5	1,4	27,0	45,0	0,0	0,9	0,0	132,8	-
605	Avohakkuu	1,0	41,3	93,0	17,6	13,4	25,8	51,6	0,0	12,4	0,0	255,1	-
606	Ensiharvennus	0,5	0,0	0,0	0,0	2,6	26,1	2,6	0,0	0,0	0,0	31,3	48.7
611.2	Ensiharvennus	0,5	0,0	0,0	0,0	9,3	8,2	12,6	0,0	0,0	0,0	30,1	-
612	Avohakkuu	1,7	67,1	211,3	11,7	16,8	50,3	26,8	0,0	10,1	0,0	394,1	-
614	Ensiharvennus	0,4	0,0	0,0	0,0	0,8	3,0	19,0	0,0	0,0	0,0	22,8	-
616	Harvennus	1,2	0,0	0,0	0,0	1,2	2,3	71,9	0,0	0,0	0,0	75,4	-
617	Avohakkuu	0,8	41,5	96,3	16,6	12,5	24,9	29,1	0,0	11,6	0,0	232,5	-
618	Avohakkuu	0,3	66,5	11,8	1,4	17,9	5,1	3,7	0,0	2,7	0,0	109,1	-
619	Avohakkuu	5,4	305,5	675,3	26,8	69,7	134,0	37,5	0,0	37,5	0,0	1286,3	-
620	Harvennus	1,2	1,2	3,5	1,2	2,3	29,3	29,3	0,0	3,5	0,0	70,4	-
621	Ensiharvennus	1,1	0,0	0,0	0,0	2,1	13,8	42,3	0,0	0,0	0,0	58,2	-
624	Avohakkuu	1,5	66,9	151,3	21,8	20,4	32,0	36,4	0,0	55,3	0,0	384,1	-
624.2	Avohakkuu	0,3	33,0	1,8	0,6	12,0	0,9	2,4	0,0	0,3	0,0	51,0	-
626	Avohakkuu	0,3	55,3	10,9	2,1	13,8	1,6	4,8	0,0	0,7	0,0	89,2	-
626.1	Avohakkuu	0,2	2,2	29,5	0,9	0,7	13,1	2,4	0,0	1,1	0,0	49,9	-

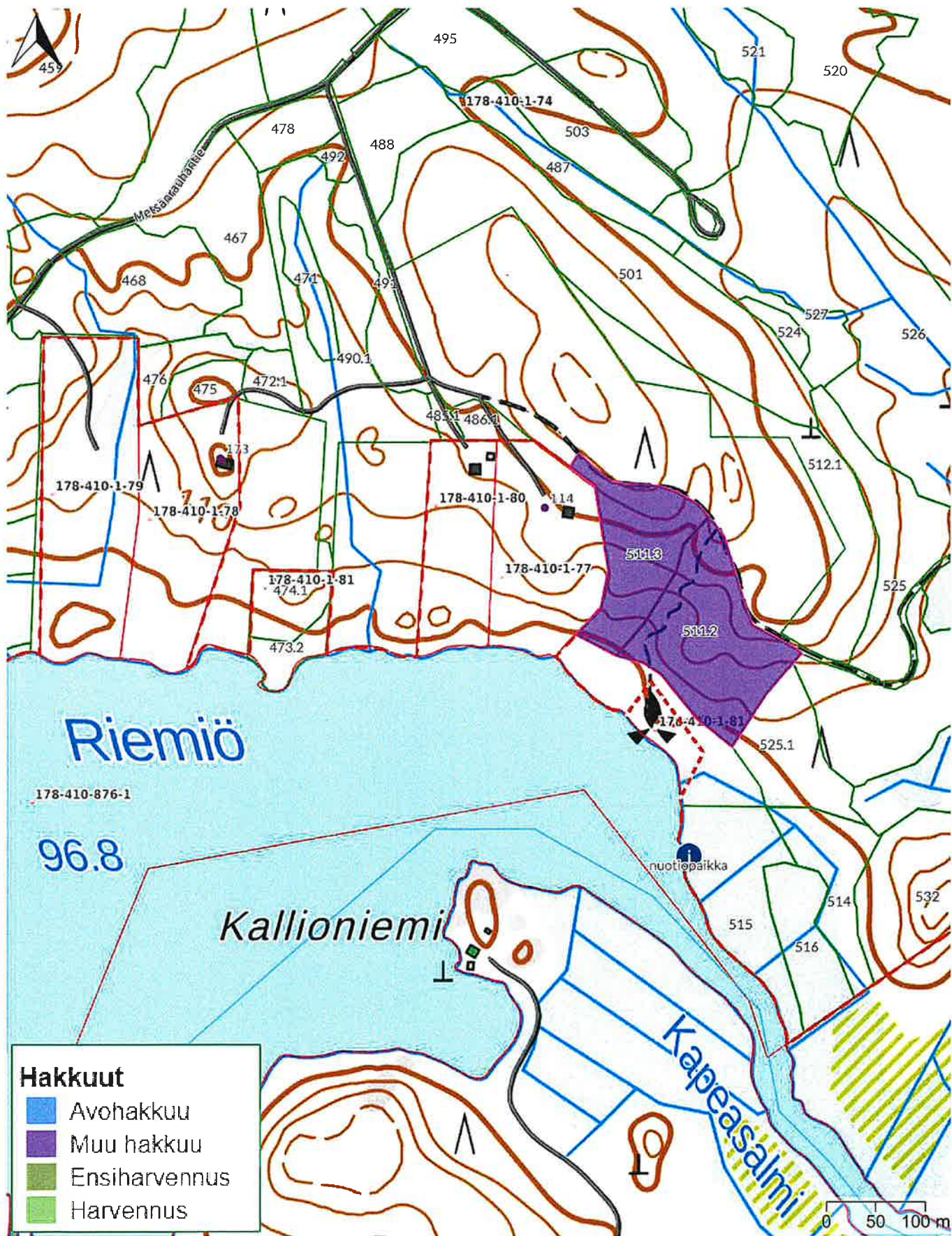
Puunmyyntisuunnitelma

Kuvio	Hakkuutapa	Ala ha	Mänty- tukki	Kuusi- tukki	Koivu- tukki	Mänty- kuitu	Kuusi- kuitu	Koivu- kuitu	Muu tukki	Muu kuitu	Energia- puu	Yhteensä	Keski- järeys dm ³
629	Avohakkuu	1,1	108,1	113,6	2,2	28,4	25,1	8,7	0,0	3,3	0,0	289,4	-
634	Avohakkuu	0,6	90,4	39,4	5,2	25,8	13,6	14,2	0,0	5,2	0,0	193,8	-
639.1	Avohakkuu	0,7	6,7	84,3	2,7	2,7	37,1	5,4	0,0	6,7	0,0	145,7	-
639.2	Avohakkuu	0,3	50,8	1,0	1,0	16,9	0,7	4,1	0,0	1,7	0,0	76,2	-
Uudistushakkuu		20.1	1087,0	2053,1	129,2	305,5	794,9	312,5	0,0	163,4	0,0	4845,7	18.4
Ensiharvennus		2.5	0,0	0,0	0,0	14,8	51,1	76,5	0,0	0,0	0,0	142,4	10.7
Harvennus		2.4	1,2	3,5	1,2	3,5	31,6	101,2	0,0	3,5	0,0	145,8	-
Kaikki yht.		25,0	1088,0	2056,6	130,4	323,8	877,6	490,2	0,0	166,9	0,0	5133,9	17.6











PUUKAUPAN TARJOUSPYYNTÖ

Arvoisa vastaanottaja,

Pyydämme kirjallista tarjoustanne oheisesta myyntierästä pystykaupalla. Leimausseloste 144-365-26-3351682. Lisäksi hankintakaupparjous lähinnä taajama- ja erikoishakkuista kertyvistä puista. Myyntikohteet on nähtävillä myös sähköisessä puumarkkinapaikassa www.kuutio.fi.

Tarjouspyyntöeriä on 2 kappaletta:

1. n.5 130 m³ erä eri tiloilla.
2. myöhemmin tässä tarjouksessa selostettu hankintakauppaerä.

Tarjouksessanne pyydämme näkymään:

- Puutavaralajit
- Mahdollisten erikoispuulajien takuumäärät tai takuuprosentit (muuten ei huomioida vertailussa)
- Yksikköhinnat
- Mitta- ja laatuvaatimukset
 - Käytettävät tukkien ja kuitujen pituudet sekä läpimitat
 - Laatuvaatimukset
 - minimirunko joka korjataan tukkina ja minimirunko kuitupuulle
- Rahoitusehdot
 - Ennakkomaksu
 - Välimaksu
 - Loppumaksu
 - Juvan kunta puunmyyjänä edellyttää puumaksujen suorittamista ennakkomaksujen ylittävältä osalta korjuun etenemisen mukaisella aikataululla mittaustodistuksittain
- Arvioitu korjuuaika ja kaupan kesto
- Korjuu- ja mittaamenetelmät, jos poikkeavat normaalista motokorjuusta- ja mittauksesta.
- o Tarjoukseen voi liittää LATVUSMASSAN, mittaustapa tulee olla mainittuna ja miltä alueilta se korjataan.
- Muut kauppaan liittyvät erityisehdonne

Leimausselosteessa on mainittu ennakkoraivattavat kohteet, jotka raivataan myyjän toimesta ennen hakkuuta. Jos ostaja katsoo joillakin muilla alueilla ennakkoraivauksen tarpeelliseksi, tulee ostajan suorittaa se omalla kustannuksellaan.

Kesäaikaisissa hakkuissa havupuuston osalla edellytetään kantokäsittely. Pyydämme tarjouksessa mainitsemaan sisältyykö kantokäsittely tarjoukseen vai veloitetaanko siitä erikseen.

Pyydämme lisäksi tarjousta tien varteen toimitettavista hankintakauppa eristä yhteismäärältään 400 m³. hankintakauppa jakaantuu seuraaviin arvioituihin puutavaralajikohtaisiin määriin. Mäntytukki 50 m³, kuusitukki 50 m³, koivutukki 35 m³, mäntykuitu 100 m³, kuusikuitu 75 m³, koivukuitu 75 m³, haapakuitu 15m³. Hankintakaupan puut koostuvat pääasiassa tie-, tontti- ja taajamahakkuista ja siksi määrät ovat suuntaa antavia.
Hankintakaupan tulee olla voimassa 30.7.2027 saakka.

Myyjä pidättää oikeuden hyväksyä tai hylätä tarjoukset.

Tarjousten tulee olla myyntierittäin toisistaan riippumattomia ja ne voidaan myydä eri ostajille.
Ostotarjoukset käsitellään kesäkuun alussa kokoontuvassa kunnanhallituksessa.
Ostotarjousten tulee olla voimassa heinäkuun puoliväliin saakka, kunnes kh:n päätös tulee lainvoimaiseksi.

Pyydämme kirjallisen tarjouksen allekirjoittaneelle osoitettuna pe 15.5.2026 klo 16.00 mennessä. Tarjouksen voi myös toimittaa sähköpostilla osoitteeseen jari.parkkinen@mhy.fi.

Tarjouspyyntö on julkaistu myös "kuutio" puumarkkinapaikassa. Ostotarjouksen voi palauttaa myös tätä kautta.

Myöhässä tulleita tarjouksia ei huomioida. Kirjekuoressa tulleisiin tarjouksiin kuoreen merkintä "Juvan kunnan puukauppatarjous".

Jari Parkkinen
jari.parkkinen@mhy.fi puh: 040-8452710
Metsänhoitoyhdistys Etelä-Savo ry

LIITTEET

Leimausseloste (1 kpl karttoineen)

Puukauppojen tarjouslaskennan ehdot



JUVAN KUNTA
PL 28
51901 JUVA

OHJE 10.4.2017

PUUKAUPPOJEN TARJOUKSET JA TARJOUSLASKENTA

1. Puunmyyntisuunnitelma ja tarjoukset

- Tarjoukset laaditaan puunmyyntisuunnitelman mukaisille puutavarakohtaisille määrille
- Ostajilla on mahdollisuus ilmoittaa puutavarakohtaiset tukkipuuprosentit kaupan lisäehtona, tukkiprosentit tulee antaa takuumääräisinä vähimmäisprosentteina,

2. Erikoispuutavaralajit

- Erikoispuutavaralajeista (tyvitukit, pylväät, pikkutukit ym. erikoispuutavaralajit) tulee aina antaa takuumääräiset vähimmäismäärät
- ellei takuumääriä anneta ko. puutavaralajit lasketaan vertailussa peruspuutavaralajin mukaisin hinnoin

3. Energiapuut (oksa ja latvusmassa ja kannot)

- Energiapuiden osalta käytetään tarjouslaskennassa puunmyyntisuunnitelmassa ilmoitettuja määriä (lopullinen energiapuun arvo määräytyy toteutuneen määrän ja annetun yksikköhinnan mukaan)
- ~~ellei määriä ole puunmyyntisuunnitelmassa ilmoitettu, niitä ei käytetä myöskään puukaupan tarjouslaskennassa~~

4. Bonukset ja yhteistyösopimukset

- Tarjouslaskennassa käytetään niitä bonuksia ja yhteistyöisiä, jotka koskevat kyseisen puunmyyntisuunnitelman mukaista puustoa

5. Muut lisäehdot

- myös muista mahdollisista puukaupan lisäehdoista hyväksytään tarjousvertailuun vai ne ehdot, joille on annettu euromääräinen takuu ja toteutuvat viimeistään loppumaksun yhteydessä

Puunmyyntisuunnitelma

Myyjä

Nimi **Juvan Kunta**
Y-tunnus **0164551-3 Alv. rek**
Osoite **Pl 28, 51901 JUVA**
Puhelin **0155551**
Sähköposti **-**

Kauppatapa **Pystykauppa**
Markkinoija **Metsänhoitoyhdistys valtakirjalla**

Metsänomistajaryhmä
Yhteisö

Ennakonpidätys%
0.00%

Kohteet

Tilan RN:o	Tilan nimi	Sertifiointi
178-410-1-74	TAPIOLA	PEFC
178-422-4-180	KÄÄRMEKALLIO	PEFC
178-422-3-72	HAAPATAIPALE	PEFC
178-406-6-46	METSÄRANTALA	PEFC
178-433-3-89	OTAMI	PEFC

Tarjosten viimeinen jättöpäivä
24.04.2026

Tällä asiakirjalla ei tarkoiteta metsälain mukaista leimikkosuunnitelmaa. Jos alueella on havaittu erityisen tärkeitä elinympäristöjä, ne on rajattu kartalle suuntaa antavasti.

Hakkuutavat kuvioittain

Kuvio	Kiinteistönumero	Hakkuutapa	Korjuukelpoisuus	Enn.raiv. tarve	Ala ha	Keskijäreys dm ³	Puusto m ³ /ha	Kertymä m ³ /ha	Metsäk. matka m
511.2	178-410-1-74	Suojuspuuhakkuu	Normaali kesä	Ei	1,9	0,0	273,8	112,0	0,0
511.3	178-410-1-74	Suojuspuuhakkuu	Normaali kesä	Ei	1,3	0,0	273,8	102,0	0,0
Kaikki kuuset kaadetaan pois, männyistä ja koivuista kaadetaan vain vialliset rungot									
572	178-406-6-46	Avohakkuu	Normaali kesä	Ei	1,5	0,0	235,0	420,0	0,0
574	178-406-6-46	Avohakkuu	Normaali kesä	Ei	0,3	0,0	237,0	255,0	0,0
Myrskytuho (Lievä)									
579	178-406-6-46	Avohakkuu	Normaali kesä	Ei	0,4	799,1	228,5	250,0	0,0
603	178-433-3-89	Avohakkuu	Normaali kesä	Ei	0,5	0,0	316,0	295,0	0,0
605	178-433-3-89	Avohakkuu	Normaali kesä	Ei	1,0	0,0	244,5	247,0	0,0
606	178-433-3-89	Ensiharvennus	Normaali kesä	Ei	0,5	48,7	184,0	60,0	0,0
611.2	178-433-3-89	Ensiharvennus	Normaali kesä	Ei	0,5	0,0	304,0	55,0	0,0
612	178-433-3-89	Avohakkuu	Normaali kesä	Ei	1,7	0,0	232,4	235,0	0,0
614	178-433-3-89	Ensiharvennus	Normaali kesä	Kyllä	0,4	0,0	241,1	60,0	0,0
616	178-433-3-89	Harvennus	Normaali kesä	Ei	1,2	0,0	171,0	65,0	0,0

Jari Parkkinen
Metsänhoitoyhdistys Etelä-Savo ry

+358408452710 / jari.parkkinen@mhy.fi
Väätäisentie 5 / 51900 Juva



Puunmyyntisuunnitelma

Kuvio	Kiinteistönnumero	Hakkuutapa	Korjuukelpoisuus	Enn.raiv. tarve	Ala ha	Keskijäreys dm ²	Puusto m ³ /ha	Kertymä m ³ /ha	Metsäk. matka m
617	178-433-3-89	Avohakkuu	Normaali kesä	Ei	0,8	0,0	271,3	280,0	0,0
618	178-433-3-89	Avohakkuu	Normaali kesä	Ei	0,3	0,0	331,6	323,0	0,0
619	178-433-3-89	Avohakkuu	Normaali kesä	Ei	5,4	0,0	241,7	240,0	0,0
620	178-433-3-89	Harvennus	Normaali kesä	Ei	1,2	0,0	213,0	60,0	0,0
621	178-433-3-89	Ensiharvennus	Normaali kesä	Ei	1,1	0,0	183,0	55,0	0,0
624	178-422-3-72	Avohakkuu	Normaali kesä	Ei	1,5	0,0	261,1	264,0	0,0
624.2	178-422-3-72	Avohakkuu	Normaali kesä	Ei	0,3	0,0	166,0	170,0	0,0
626	178-422-3-72	Avohakkuu	Normaali kesä	Ei	0,3	0,0	261,9	258,0	0,0
Merkitystä lähimmäisessä									
626.1	178-422-3-72	Avohakkuu	Normaali kesä	Ei	0,2	0,0	261,9	228,0	0,0
Merkitystä lähimmäisessä									
629	178-422-3-72	Avohakkuu	Normaali kesä	Ei	1,1	0,0	261,0	265,0	0,0
Myrskytuho (Lievä)									
634	178-422-4-180	Avohakkuu	Normaali kesä	Ei	0,6	0,0	383,5	300,0	0,0
Merkitystä lähimmäisessä									
639.1	178-422-4-180	Avohakkuu	Normaali kesä	Ei	0,7	0,0	202,0	216,0	0,0
Merkitystä lähimmäisessä									
639.2	178-422-4-180	Avohakkuu	Normaali kesä	Ei	0,3	0,0	187,0	225,0	0,0
Merkitystä lähimmäisessä									

Puunmyyntisuunnitelma

Hakkuukertymät kuvioittain ja hintaluokittain

Kuvio	Hakkuutapa	Ala ha	Mänty- tukki	Kuusi- tukki	Koivu- tukki	Mänty- kuitu	Kuusi- kuitu	Koivu- kuitu	Muu tukki	Muu kuitu	Energia- puu	Yhteensä	Keski- järeys dm ³
m ² / kuvio													
511.2	Suojuspuuhakku	1,9	65,6	56,2	7,5	28,1	28,1	20,6	0,0	3,7	0,0	209,8	-
511.3	Suojuspuuhakku	1,3	6,3	94,1	1,3	2,5	18,8	2,5	0,0	2,5	0,0	128,0	-
572	Avohakkuu	1,5	16,3	244,0	3,0	5,9	335,7	11,8	0,0	4,4	0,0	621,1	-
574	Avohakkuu	0,3	3,4	60,9	1,4	1,0	13,5	3,7	0,0	2,4	0,0	86,3	-
579	Avohakkuu	0,4	55,6	28,9	0,9	15,6	7,6	1,8	0,0	0,9	0,0	111,3	799.1
603	Avohakkuu	0,5	4,5	49,5	4,5	1,4	27,0	45,0	0,0	0,9	0,0	132,8	-
605	Avohakkuu	1,0	41,3	93,0	17,6	13,4	25,8	51,6	0,0	12,4	0,0	255,1	-
606	Ensiharvennus	0,5	0,0	0,0	0,0	2,6	26,1	2,6	0,0	0,0	0,0	31,3	48.7
611.2	Ensiharvennus	0,5	0,0	0,0	0,0	9,3	8,2	12,6	0,0	0,0	0,0	30,1	-
612	Avohakkuu	1,7	67,1	211,3	11,7	16,8	50,3	26,8	0,0	10,1	0,0	394,1	-
614	Ensiharvennus	0,4	0,0	0,0	0,0	0,8	3,0	19,0	0,0	0,0	0,0	22,8	-
616	Harvennus	1,2	0,0	0,0	0,0	1,2	2,3	71,9	0,0	0,0	0,0	75,4	-
617	Avohakkuu	0,8	41,5	96,3	16,6	12,5	24,9	29,1	0,0	11,6	0,0	232,5	-
618	Avohakkuu	0,3	66,5	11,8	1,4	17,9	5,1	3,7	0,0	2,7	0,0	109,1	-
619	Avohakkuu	5,4	305,5	675,3	26,8	69,7	134,0	37,5	0,0	37,5	0,0	1286,3	-
620	Harvennus	1,2	1,2	3,5	1,2	2,3	29,3	29,3	0,0	3,5	0,0	70,4	-
621	Ensiharvennus	1,1	0,0	0,0	0,0	2,1	13,8	42,3	0,0	0,0	0,0	58,2	-
624	Avohakkuu	1,5	66,9	151,3	21,8	20,4	32,0	36,4	0,0	55,3	0,0	384,1	-
624.2	Avohakkuu	0,3	33,0	1,8	0,6	12,0	0,9	2,4	0,0	0,3	0,0	51,0	-
626	Avohakkuu	0,3	55,3	10,9	2,1	13,8	1,6	4,8	0,0	0,7	0,0	89,2	-
626.1	Avohakkuu	0,2	2,2	29,5	0,9	0,7	13,1	2,4	0,0	1,1	0,0	49,9	-

Puunmyyntisuunnitelma

Kuvio	Hakkuutapa	Ala ha	Mänty- tukki	Kuusi- tukki	Koivu- tukki	Mänty- kuitu	Kuusi- kuitu	Koivu- kuitu	Muu tukki	Muu kuitu	Energia- puu	Yhteensä	Keski- järeys dm ³
629	Avohakkuu	1,1	108,1	113,6	2,2	28,4	25,1	8,7	0,0	3,3	0,0	289,4	-
634	Avohakkuu	0,6	90,4	39,4	5,2	25,8	13,6	14,2	0,0	5,2	0,0	193,8	-
639.1	Avohakkuu	0,7	6,7	84,3	2,7	2,7	37,1	5,4	0,0	6,7	0,0	145,7	-
639.2	Avohakkuu	0,3	50,8	1,0	1,0	16,9	0,7	4,1	0,0	1,7	0,0	76,2	-
Uudistushakkuu		20.1	1087,0	2053,1	129,2	305,5	794,9	312,5	0,0	163,4	0,0	4845,7	18.4
Ensiharvennus		2.5	0,0	0,0	0,0	14,8	51,1	76,5	0,0	0,0	0,0	142,4	10.7
Harvennus		2.4	1,2	3,5	1,2	3,5	31,6	101,2	0,0	3,5	0,0	145,8	-
Kaikki yht.		25,0	1088,0	2056,6	130,4	323,8	877,6	490,2	0,0	166,9	0,0	5133,9	17.6

